

Wir bewegen > Graz Hauptbahnhof - Stadtentwicklung



FAKTEN

- 2 Stadtteilentwicklungen in Kooperation mit der Stadt Graz
- Entwicklungsfläche BahnhofCity:
 - 16.500 m² / BGF: ca. 41.000 m²
 - Nutzungen: Wohnen, Büro, Handel- und Dienstleistungsbetriebe
- Entwicklungsfläche Bahnhofgürtel:
 - 9.500 m² / BGF: ca. 21.000 m²
 - Nutzungen: Hotel, Büro, Handels- und Dienstleistungsbetriebe
- Hervorragende Anbindung an den öffentlichen Verkehr und Individualverkehr

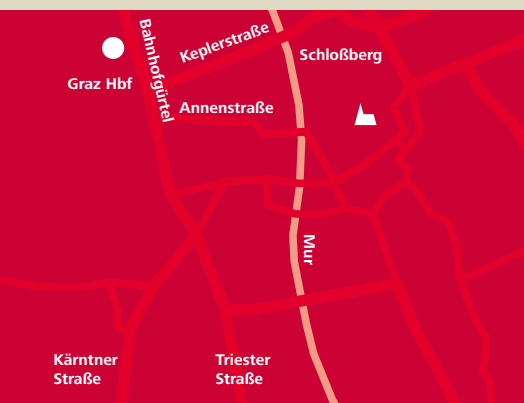
In Kooperation mit der Stadt Graz entwickelt die ÖBB-Immobilienmanagement GmbH zwei neue Stadtteile auf ehemaligen Flächen des Grazer Hauptbahnhofs.

BahnhofCity Graz

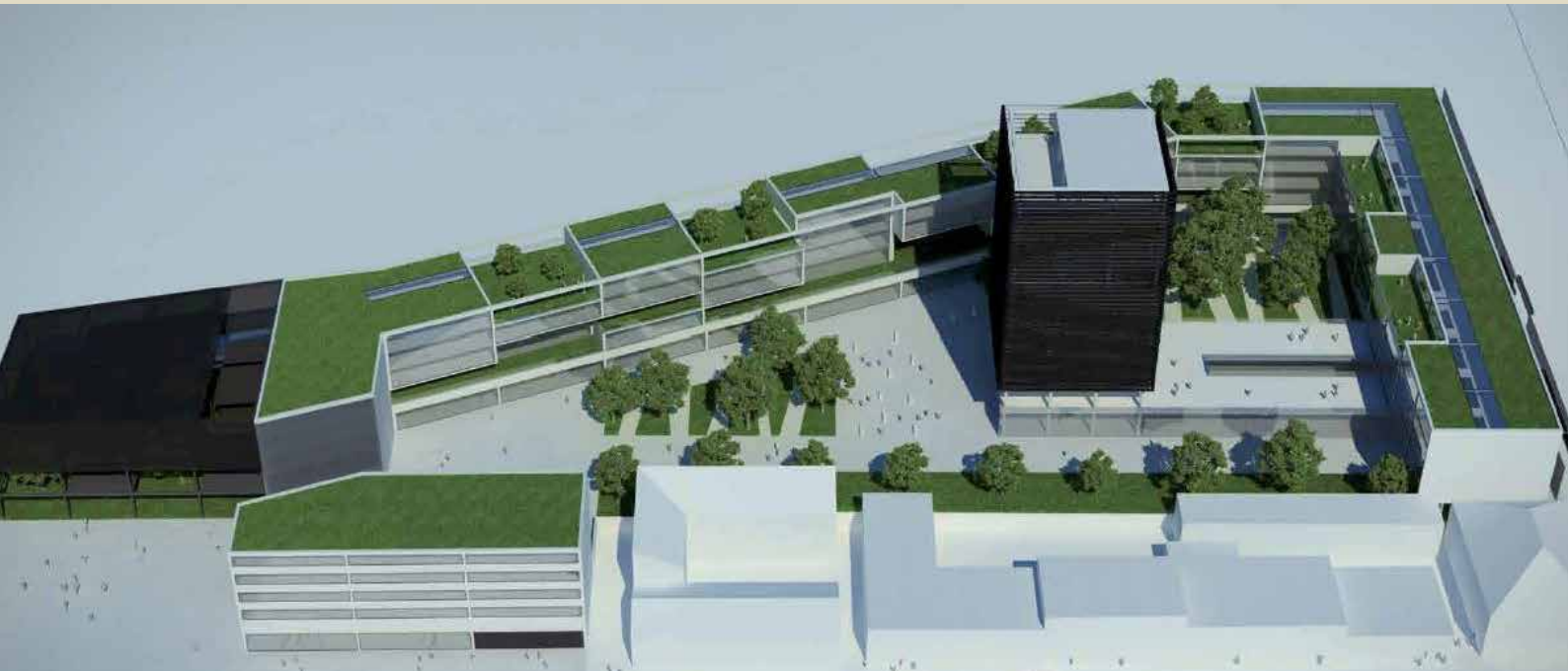
Die größere der beiden Immobilienentwicklungen am Grazer Hauptbahnhof sieht einen multifunktionalen Nutzungsmix aus Wohnen, Büro und Retail in Form einer „BahnhofCity“ mit direktem Zugang zu den Bahnsteigen vor. Die ca. 16.500 m² große Liegenschaft wird über die Waagner-Biro-Straße und die beiden Personentunnel des Grazer Hauptbahnhofs erschlossen.

Bahnhofgürtel

Im Rahmen eines Architekturwettbewerbes konnte bereits eine Bebauungsrichtlinie für die Liegenschaft am Grazer Bahnhofgürtel definiert werden. Charakteristisch für das 9.500 m² große Grundstück ist seine Lage parallel zwischen Bahnhofgürtel und Frachtenbahnhof. Die Richtlinie sieht einen zweigeschossigen Sockelbereich, ein Hauptgebäude und daran angrenzende weitere Bauten vor. Das im Rahmen des Architekturwettbewerbs entworfene ca. 30 Meter hohe Hauptgebäude im Süden des Areals ist von weitem aus gut ersichtlich und bildet ein Landmark für das gesamte Gebiet.



Moving > Graz Main Railway Station – City development



FACTS

- 2 city district developments in cooperation with the City of Graz
- Development area Rail Station City:
 - 16,500 square meters / Gross floor area: 41,000 square meters
 - Utilization: Residences, offices, hotels, commerce and service
- Development area Railway Station Belt:
 - 9,500 square meters / Gross floor area: 21,000 square meters
 - Utilization: Hotel, offices, commerce and service
- Excellent connection to public transportation as well as individual traffic

In cooperation with the City of Graz, ÖBB-Immobilienmanagement GmbH is developing two new city districts. They are both located on the area previously known as Graz Main Railway Station.

Rail Station City Graz

The larger one of the two real estate developments at Graz Main Railway Station plans for a multifunctional utilization mix of residences, offices, shopping within a "Rail Station City" and direct access to the platforms. The 16,500 square meters sized property is being developed through Waagner-Biro Street and both pedestrian tunnels of the Graz Main Railway Station.

Railway Station Belt

Due to the architecture competition, we were able to define zoning map guidelines for the property at the Graz Railway Station belt. Its location parallel between the Railway Station Belt and the Cargo Railway Station is characteristic for this 9,500 square meters large property. The guidelines plans for a two-story plinth, a main building and adjacent additional buildings. The 30-meter-tall main building in the southern part of the property is visible from far away and forms a landmark for the entire area.

